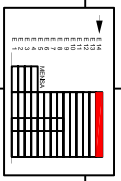
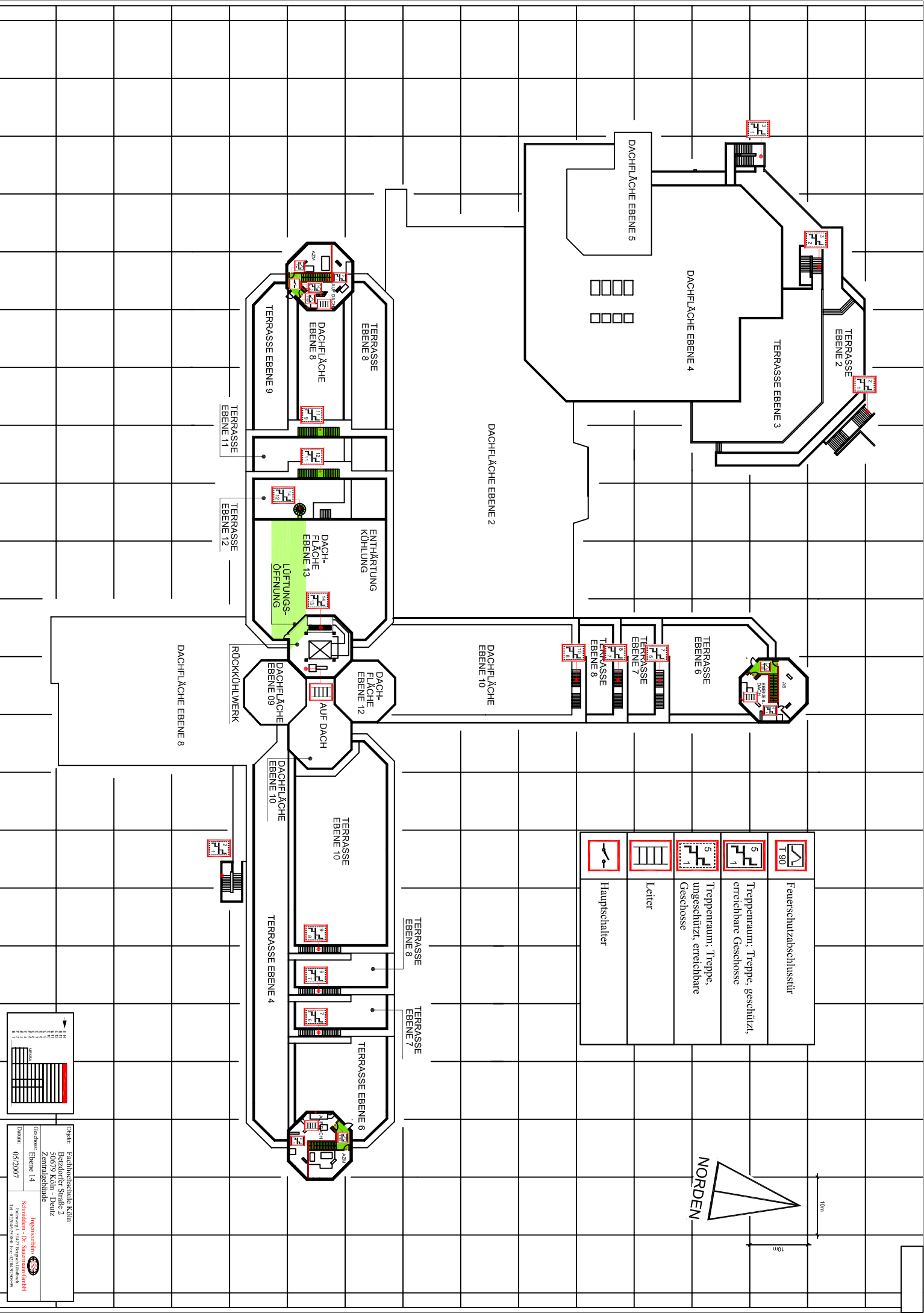
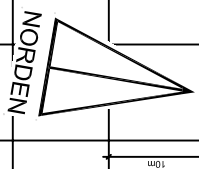


	Feuerschutzabschlusstür
	Treppenraum: Treppe, geschützt, erreichbare Geschosse
	Treppenraum: Treppe, ungeschützt, erreichbare Geschosse
	Leiter
	Hauptschalter



Projekt: Fachhochschule Köln
 Bezoldorfer Straße 2
 50679 Köln - Deutz
 Zentralgebäude
 Geschosse: Ebene 14
 Datum: 05/2007

Ingenieurbüro Schmidtchen + Dr. Sasemann GmbH
 Felsweg 1, 51427 Bergisch Gladbach
 Tel.: 02204/2525-0 Fax: 02204/2525-20